

## EŞSESİLİ ( SESTEŞ) KELİMELEER

Yazılışları aynı fakat anlamları farklı olan kelimelere EŞSESİLİ ya da SESTEŞ denir.

**bin**



bir şeye binmek

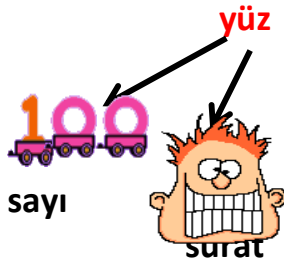
Ali ata **bin**.

**Örnek:**



sayı

Babamın maaşı **bin** liradır.



sayı



surat

denizde  
yüzmek



bir canlınınderisini yüzmek

- Bu oyuncuğun fiyatı .....liraymış.
- Onur havuzda dikkatli .....
- Sınavdan sonra Reyhan'ın ..... güldü.
- Kasap koyunun derisini .....dü.

İki farklı anlamıyla cümle kuralım.

**in**



bir yerden inmek

**in:**.....

**in:**.....



küçük mağara

**kaz**



Bir kümes hayvanı



bir yeri kazmak

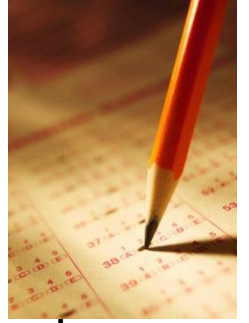
**kaz:**.....

**kaz:**.....

**yaz**



Yaz mevsimi



yazı yazmak

**yaz:**.....

**yaz:**.....

**gül**



bitki



gülmek

**gül:**.....

**gül:**.....

**at**



bir binek hayvanı



bir şeyi atmak

**at:**.....

**at:**.....

**at:**.....